

Anfahrtsbeschreibung zur Asineria Erica in Cavigliano- Terre di Pedemonte und zu meinem Garten

Auto: Von Locarno kommend bei Ponte Brolla abbiegen Richtung Centovalli. In Verscio vor der Raiffeisen Bank, diese kommt kurz nach der Piazza, links abbiegen.

Dann beim Bahnhof Verscio links fahren, über den Bahnübergang, nach dem Bahnübergang nicht gleich rechts, sondern dem Strassenverlauf folgen und talwärts recht fahren, immer rechts halten, immer dem Strassenverlauf folgend. Am Grotto Cavalli vorbei weiter.

Auf der Talsohle angekommen nach einer relativ kurzen steilen und scharfen Kurve, erst kurz geradeaus und bei der ersten Strasse wo es möglich ist rechts abbiegen, ist die 2 Strasse, die Richtung ist Intragna, die Strasse heisst via alle Pezze... dem Strassenverlauf folgen und erst am Ende der Strasse hat es einen Schotterplatz, dort ist eine Holzbaracke und manchmal steht auch noch ein weisser Pferdeanhänger dort, hier könnt Ihr das Auto parkieren. Kostenfrei. Dort kann man auch die Wasserflaschen an einem Trinkbrunnen kostenlos füllen, sonst bei uns im Stall.

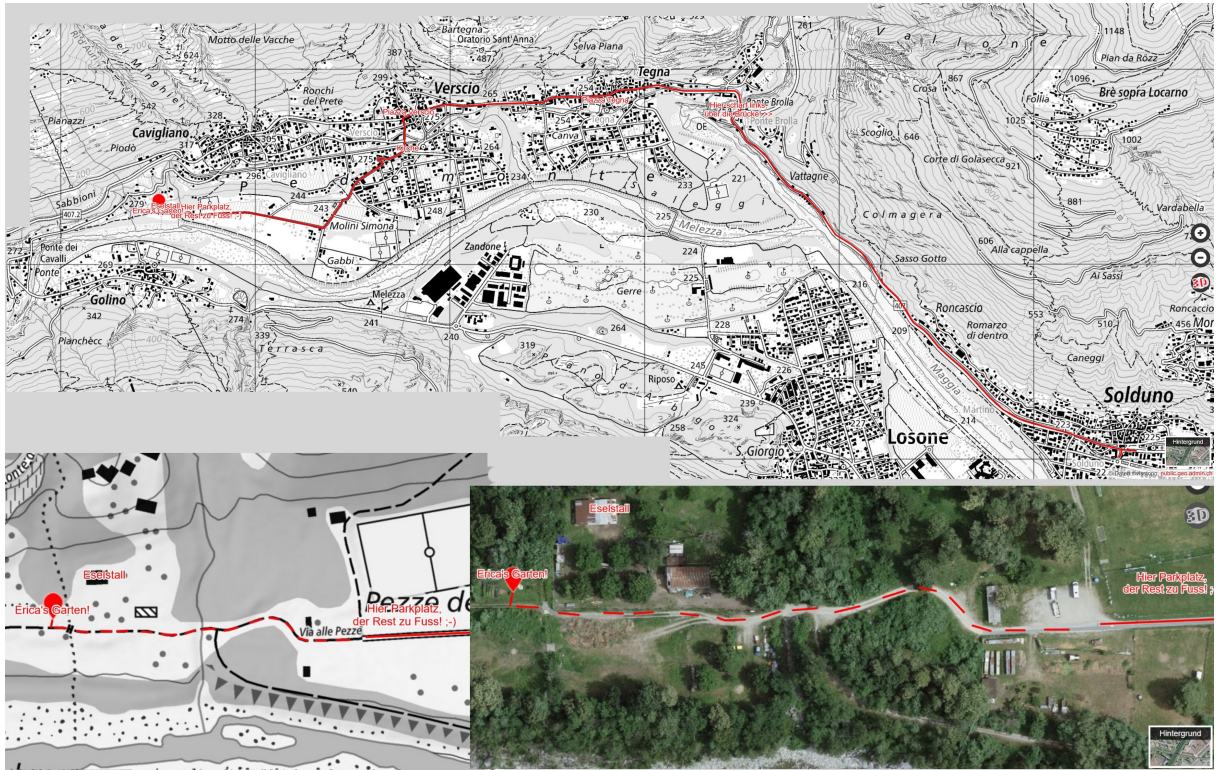
Von dort dann dem Schotterweg neben der Holzbaracke weiter Richtung Intragna folgend kommt nach 144 m der Stall. 2-3 Minuten zu Fuss.

Bitte immer genug Wasserflasche und ein Picknick mitnehmen, es hat kein Brunnen auf dem Weg. Ausserdem gibt es keine Toiletten, aber genug Wald und Büsche. Auch im Stall habe ich kein WC. Aber einen Misthaufen. Bei Bedarf kann ich in der Holzbaracke ein WC zur Verfügung stellen. Habe einen Schlüssel dafür.

Mein Garten ist neben dem Stall noch etwa 100 m weiter...

Bei Fragen 079 354 12 30

Unsere Langohren: <https://www.youtube.com/watch?v=UqGCyahzbps>





Gute Anfahrt und bis bald in der Asineria Erica

**Bitte nicht im GPS eingeben der führt euch nach Cavigliano auf den
Wanderweg, keine Zufahrt zum Stall.**

**Unter dem Link findet ihr den Bio Fruchthain, der ist direkt beim Parkplatz wo
dann auch unser Stall einige Meter weiter auf der Via ai èPezzi ist. ist. Siehe
Zeichnung auf dem Bild im Netz.**

<https://www.google.com/maps/place/Frutteto+Trefrutti/@46.1813973,8.7175246,15z/data=!4m5!3m4!1s0x0:0x5f8e64e3dec9614e!8m2!3d46.1813973!4d8.7175246>

Anreise per ÖV- Bahnhof Cavigliano / Centovalli Bahn

**Ab Bahnhof Cavigliano, dort dann über den Bahnübergang entweder vor dem
Bahnhof oder nachher, beides möglich, nach dem Bahnübergang Richtung
Intragna halten, man sieht den grossen Kirchturm, dann nach dem
Bahnübergang in Richtung Fahrtrichtung kurz danach kommt ein Schild links
da steht drauf Campo di calcio oder???? Diesen Weg runter folgen, immer
geradeaus, dann beim Fussballplatz bis zur Strasse und dann wo der
Pferdeanhänger steht rechts abbiegen siehe oben. Nach 2 Minuten sehr ihr
den Stall und die Esel und mich.**

Fussweg ca. 10 – 15 Minuten vom Bahnhof weg.

<http://www.centovalli.ch/de/bahn/centovalli-bahn/>

<https://www.vigezzinacentovalli.com/de/esperienze/asinelli-cavigliano.html>

**Hier sehr ihr den Stall und meinen Garten und den Parkplatz als
Luftaufnahme**

https://map.geo.admin.ch/?lang=de&topic=ech&bgLayer=ch.swisstopo.swissimage&layers=ch.swisstopo.zeitreihen,ch.bfs.gebaeude_wohnungs_register,ch.bav.haltestellen-oev,ch.swisstopo.swisstlm3d-wanderwege,KML%7C%7Chttps:%2F%2Fpublic.geo.admin.ch%2FrTG9F-gQQ2e8LG52DUYHDA&layers_visibility=false,false,false,true&layers_timestamp=18641231,,,,&layers_opacity=1,1,1,0.8,1&E=2698556.65&N=1115266.96&zoom=11



Anfahrt mit dem Velo von Ascona- Locarno

**Von Locarno an der Maggia entlang, dann bei Losone nach Meriggio und dem
Pferdestall über die grosse rose Brücke der Maggia.**

**Nach der Brücke links auf dem Schotterweg alles geradeaus nach Cavigliano.
Am ersten Gehege mit Pferden und Eseln noch weiterfahren, das bin nicht
ich.**

**Von dort ca. noch 10 Minuten mit dem Velo zu mir, einfach weiterfahren bis
ihr nach einer Kurve über eine vertiefte Stelle fahren müsst, dahinter ist der
Stall, dort seht ihr dann die Esel oder mein blaues Auto oder einen alten
Hürlimann Traktor.**

Hier Stopp Ankommen und dann geht das Esel Abenteuer los.

Herzlich Erica

Notfall Nummer 079 354 1230

